

Tytuł:

Struktura i metody dostępu do serwisu
internetowego Urzędu Miejskiego w Środzie
Śląskiej

Opracował: Robert Jaworski

Podpis:

Powiązania z innymi dokumentami

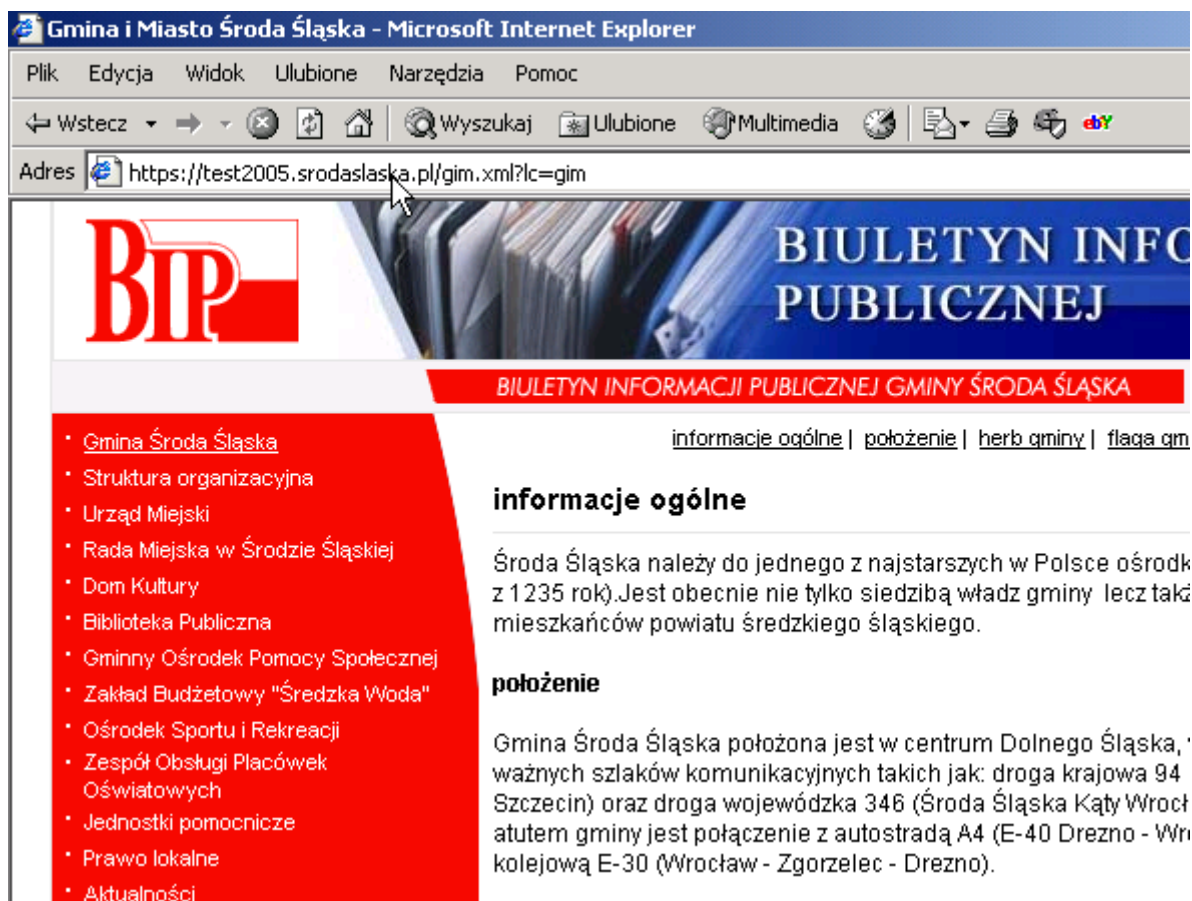
nd

Spis treści

Podstawowe pojęcia.....	5
Struktura serwisu internetowego UM w Środzie Śląskiej.....	8
Dostęp (logowanie) do serwisu internetowego UM w Środzie Śląskiej.....	10
Przykład: Logowanie się do serwisu oraz do aplikacji.....	11
Krok I	11
Krok II.....	11
Krok III.....	12
Krok IV	13
Karta haseł	14
...../WWWBIP/2006.....	

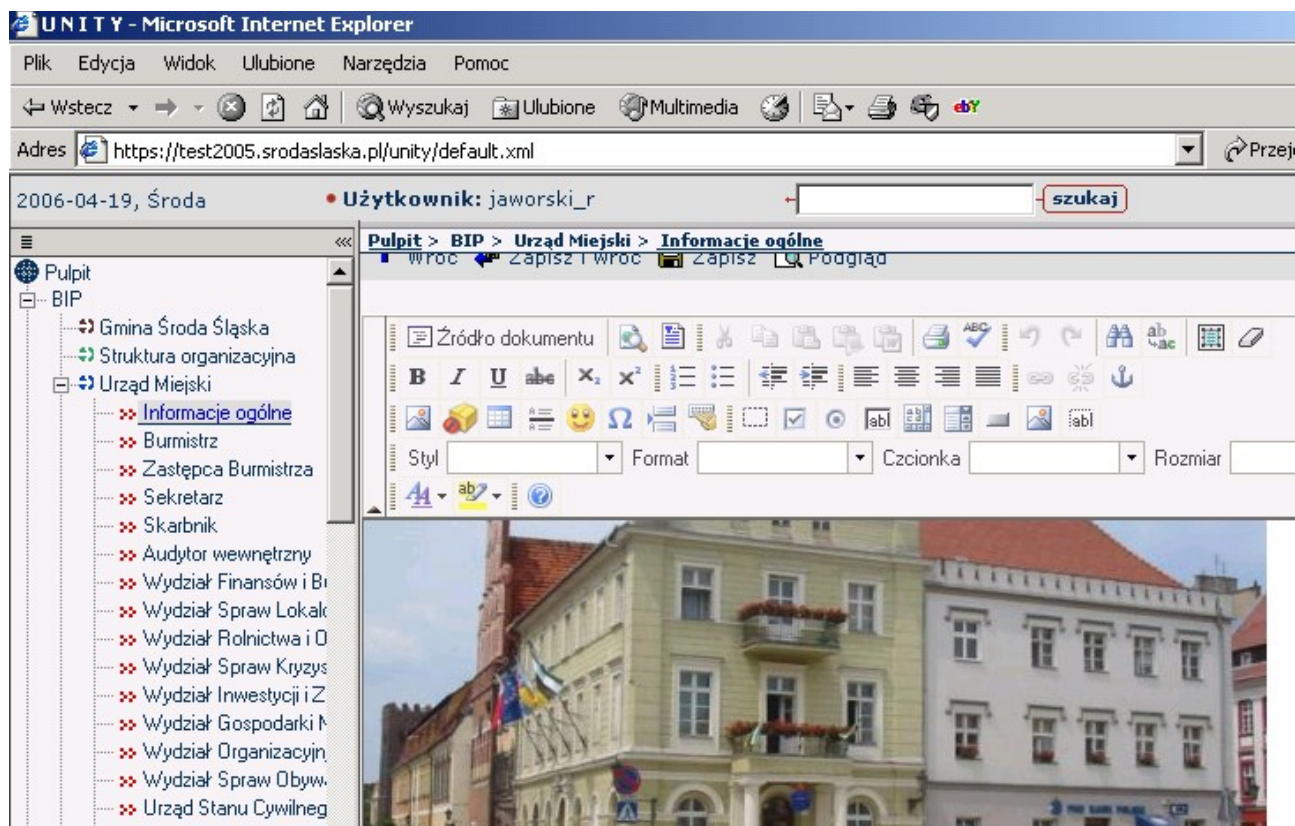
Podstawowe pojęcia

Frontend -(przód) to wersja serwisu widoczna dla użytkownika. W przypadku kiedy serwis znajduje się na serwerze do wizualizacji informacji jest to strona www.srodaslaska.pl i bip.srodaslaska.pl



frontend dostępny jest także na serwerze do wprowadzania informacji zarówno w instancji roboczej jak i testowej

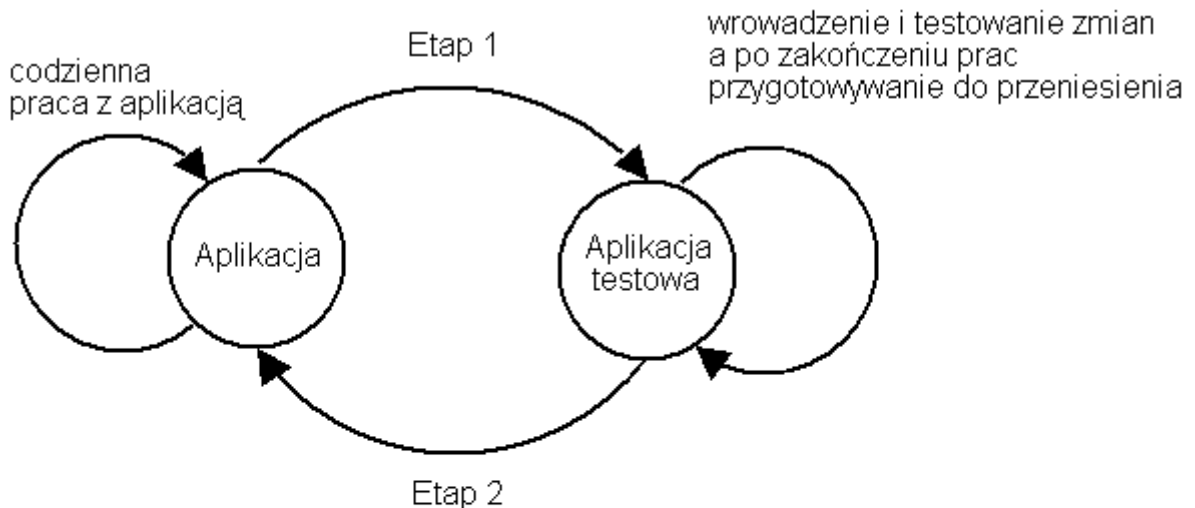
Backend (tył) -to wersja serwisu dostępna dla edytorów i redaktorów serwisów BIP i WWW służąca do wprowadzania zmian i tworzenia serwisu jest ona niedostępna dla internautów. backend dostępny jest na serwerze testowym w instancji roboczej jak i testowej.



Aplikacja (program komputerowy) -w naszym przypadku cały serwis WWW i BIP uważać można za aplikacje frontend (dostępny przez przeglądarkę internetową) służy do wyświetlania wyników zaś backend do wprowadzania (zmian) danych to jak dane zamieniają się na wyniki realizuje właśnie aplikacja. Aplikacja pracuje na serwerach (służącym do wprowadzania informacji oraz służącym do wizualizacji informacji)

Instancja -autonomiczna (niezależna) kopia aplikacji. W przypadku serwisu internetowego UM w Środzie Śląskiej na serwerze służącym do wprowadzania informacji znajdują się dwie instancje aplikacji -testowa i robocza -patrz cykl życia aplikacji

Cykl życia aplikacji -nie ma programów doskonałych z czasem odkrywa się w nich błędy zmieniają się też potrzeby (rosną wymagania) użytkowników np. należy dodać do strony internetowej BIP nowe funkcje /zmienić szatę graficzną itd. Wtedy potrzebna jest zmiana



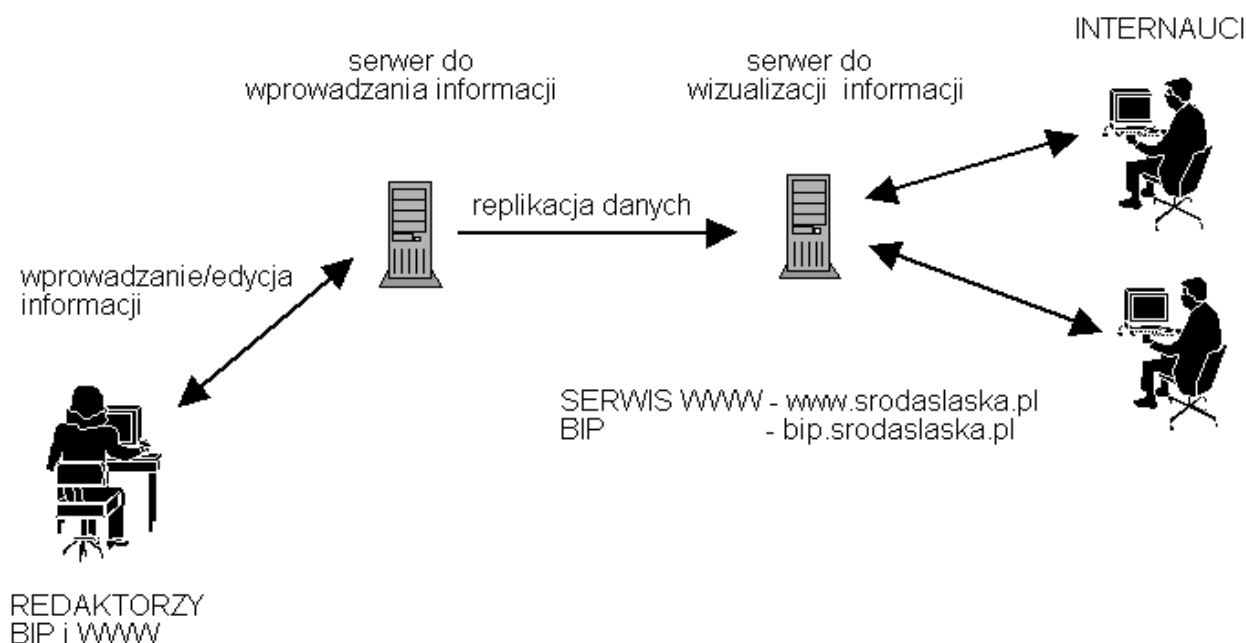
Etap 1. Błędy i potrzeby użytkowników wymuszają zmianę aplikacja staje się podstawą dla prac nad aplikacją testową (tworzy się instancje testową)

Etap 2. Wprowadzone zmiany są zadowalające aplikacja testowa staje się aplikacją roboczą -usuwa się starą wersję (instancje) aplikacji a w jej miejsce wgrywa wersję testową która staje się wersją roboczą

Konsolka replikacji -element backendu służący do wymuszania przenoszenia zmian z serwera służącego do wprowadzania informacji do serwera służącego do wizualizacji informacji

Struktura serwisu internetowego UM w Środzie Śląskiej

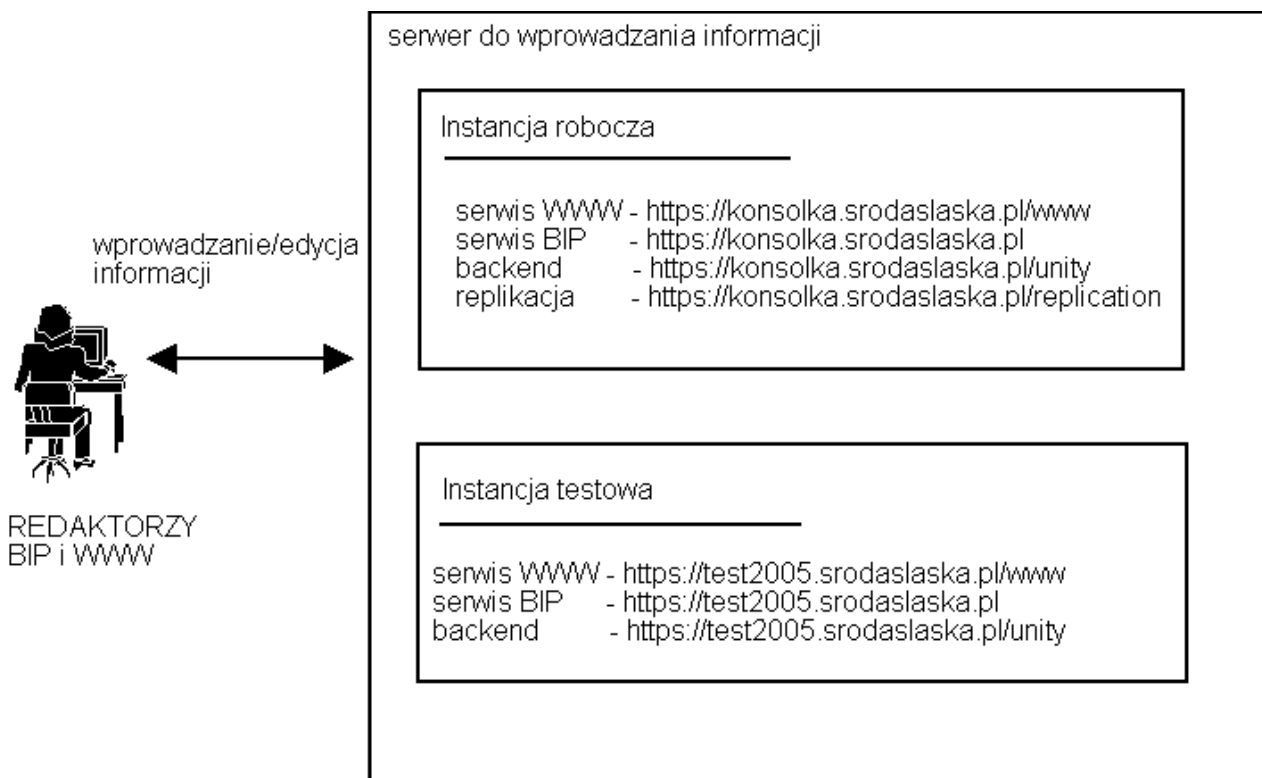
Strukturę serwisu internetowego UM w Środzie Śląskiej ilustruje rysunek poniżej



Składa się ona z serwera służącego do wprowadzania informacji oraz serwera służącego do wizualizacji informacji. Ten pierwszy służy edytorom i redaktorom BIP i WWW do wprowadzania i modyfikowania zawartości tych serwisów (zawartość serwisu jest niedostępna dla internautów) ten drugi zaś do wyświetlania (wizualizacji) tych zmian. Ponieważ są to dwa osobne urządzenia (serwery) znajdujące się w różnych lokalizacjach aby zmiany wprowadzone w serwerze służącym do wprowadzania informacji znalazły się na serwerze służącym do wizualizacji informacji (a tym samym aby były dostępne dla internautów) musi nastąpić przeniesienie (replikacja) tych zmian z serwera służącego do wprowadzania informacji do serwera służącego do wizualizacji informacji. Proces ten jest wymuszony dla całości serwisu (nie dla indywidualnych zmian) przez redaktorów WWW /BIP za pomocą konsolki służącej do replikacji.

Przyglądając się bliżej serwerowi do wprowadzania informacji zauważyć można dwie sprawy

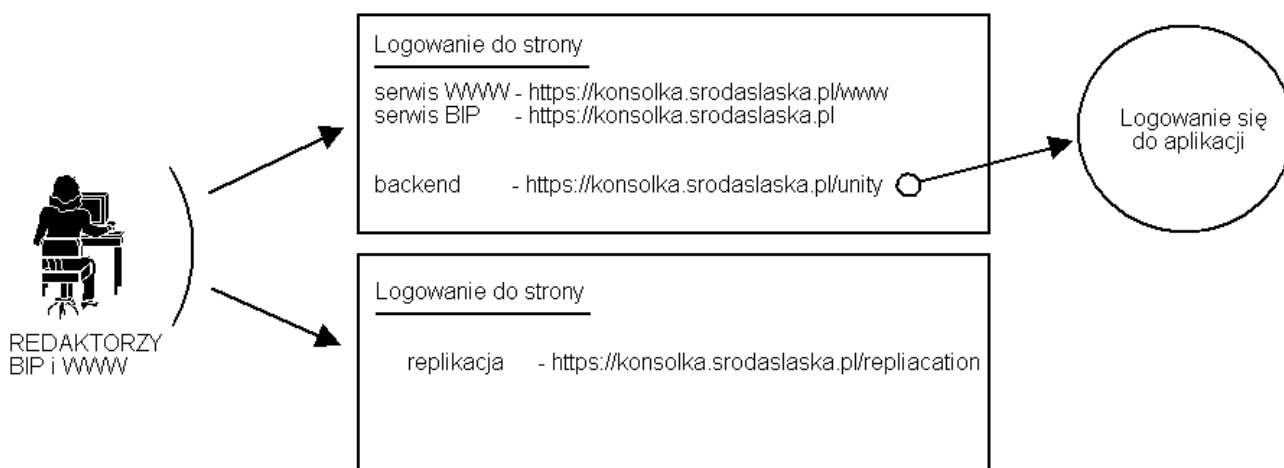
1. Istnieją dwie instancje serwisu -testowa i robocza
2. Dla każdej instancji istnieje możliwość wprowadzania zmian i pełnoskalowego podejrzania tych zmian poprzez wejście na określoną stronę internetową



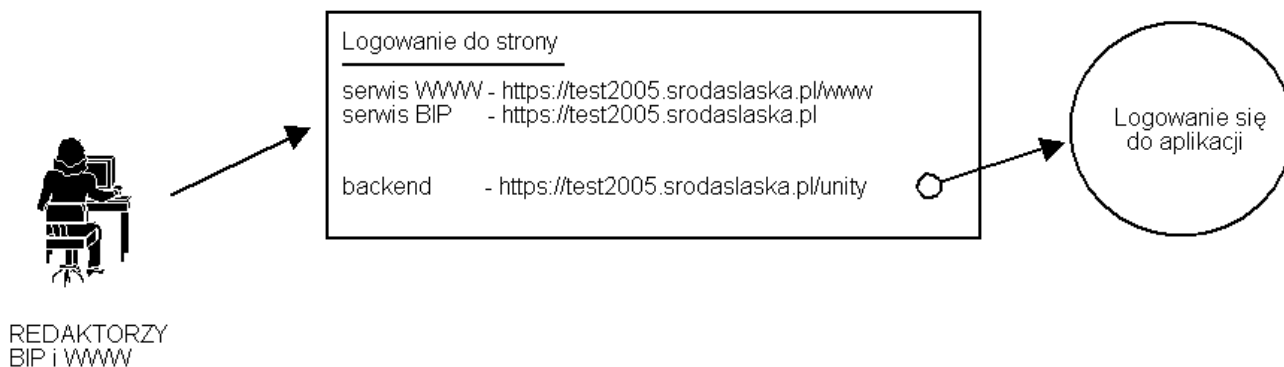
Dostęp (logowanie) do serwisu internetowego UM w Środzie Śląskiej

Redaktorzy BIP i WWW mają dostęp tylko do serwera służącego do wprowadzania danych zostaje on przyznany na podstawie procesu logowania (wprowadzenie nazwy użytkownika/loginu oraz hasła). Aby zalogować się do frontentu (WWW, BIP) należy zalogować się na stronę, dostęp do backendu jest przyznawany po dodatkowym zalogowaniu się.

LOGOWANIE SIĘ DO INSTANCJI ROBOCZEJ NA SERWERZE DO WPROWADZANIA INFORMACJI



LOGOWANIE SIĘ DO INSTANCJI TESTOWEJ NA SERWERZE DO WPROWADZANIA INFORMACJI

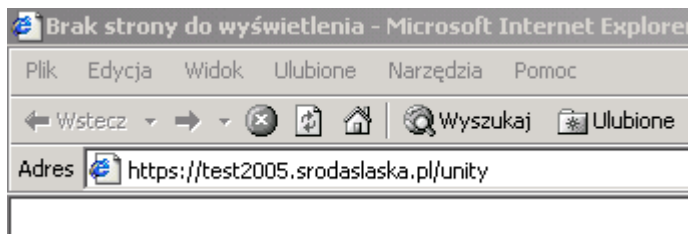


Należy zwrócić uwagę, że instancja testowa nie oferuje replikacji więc nie można dla niej zalogować się do konsolki replikacji.

Przykład: Logowanie się do serwisu oraz do aplikacji

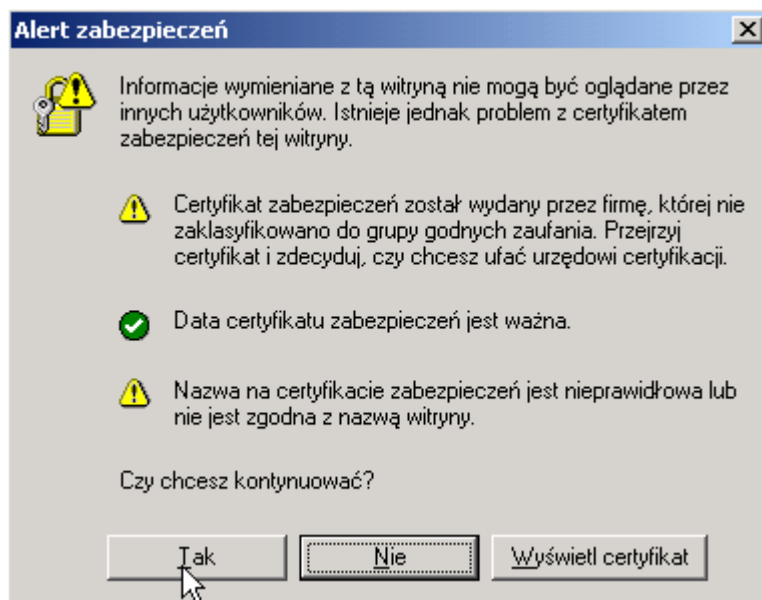
Krok I

W okienko przeglądarki wpisujemy właściwy (patrz pkt wyżej) adres i klikamy ENTER



Krok II

Sprawdzamy i akceptujemy certyfikat w tym celu klikamy na klawisz „Sprawdź certyfikat” i ustalamy czy nie jest przeterminowany i czy wystawiony jest przez konsolka.srodaslaska.pl dla konsolka.srodaslaska.pl





Informacje o certyfikacie

Ten główny certyfikat urzędu certyfikacji nie jest zaufany. Aby ustanowić zaufanie, zainstaluj ten certyfikat w magazynie zaufanych głównych urzędów certyfikacji.

Wystawiony dla: konsolka.srodaslaska.pl

Wystawiony przez: konsolka.srodaslaska.pl

Ważny od 2005-09-02 **do** 2015-08-31

jeżeli wszystko jest w porządku (jeśli nie przerywamy proces logowania i kontaktujemy się ze swoim opiekunem) wracamy do poprzedniego okienka i klikamy na przycisk TAK (rys na poprzedniej stronie)

Krok III

logujemy się na stronie w tym celu wypełniamy okienka **nazwa użytkownika** i **hasło** danymi otrzymanymi przez swego opiekuna i naciskamy przycisk **OK**

Wprowadzanie hasła sieciowego

Wpisz swoją nazwę użytkownika i hasło.

Witryna: test2005.srodaslaska.pl

Obszar: Sroda Slaska

Nazwa użytkownika

Hasło


Zapisz to hasło na swojej liście haseł

OK Anuluj

Krok IV

Logujemy się do aplikacji wypełniając okienka login i hasło danymi otrzymanymi od swojego opiekuna a następnie naciskając przycisk **Autoryzuj**

Autoryzacja



Login Hasło

Jeżeli mamy problemy najprawdopodobniej przyczyną jest wpisanie złej nazwy użytkownika/loginu i hasła (proszę uważać na wielkość liter -ma ona znaczenie)

Karta haseł

...../WWWBIP/2006

Imię i Nazwisko użytkownika:

Wydział/ Jednostka

Data otrzymania

Pozycja		Instancja testowa	Instancja robocza
1	Dostęp do WWW	https://test2005.srodaslaska.pl/www	https://konsolka.srodaslaska.pl/www
2	Dostęp do BIP	https://test2005.srodaslaska.pl	https://konsolka.srodaslaska.pl
3	Dostęp do backendu	https://test2005.srodaslaska.pl/unity	https://konsolka.srodaslaska.pl/unity
4	Konsolka replikacji	Nd	https://konsolka.srodaslaska.pl/replication

	Logowanie do strony (instancja robocza)	Logowanie do aplikacji (instancja robocza)
Nazwa użytkownika/login (poz 1,2)		Nd
Hasło (poz 1,2)		Nd
Nazwa użytkownika/login (poz 3)		
Hasło (poz 3)		
Nazwa użytkownika/login (poz 4)		Nd
Hasło (poz 4)		Nd

	Logowanie do strony (instancja testowa)	Logowanie do aplikacji (instancja testowa)
Nazwa użytkownika/login (poz 1,2)		Nd
Hasło (poz 1,2)		Nd
Nazwa użytkownika/login (poz 3)		
Hasło (poz 3)		
Nazwa użytkownika/login (poz 4)	Nd	Nd
Hasło (poz 4)	Nd	Nd